

# Vertraulichkeit und Datenschutz in Microsoft Teams

Microsoft Teams ist die Zentrale für Team-Arbeit in Microsoft 365. Es ermöglicht Instant-Messaging, Online-Meetings mit Audio- sowie Video-Calls und enthält umfangreiche Funktionen für Web-Konferenzen. Darüber hinaus bietet Teams File- und Data-Collaboration sowie Online-Datenspeicher. Microsoft Teams nutzt Online-Dienste wie SharePoint und Exchange Online. Über Teams geteilte Daten werden in SharePoint gespeichert und können von praktisch jedem Gerät abgerufen werden. Cloud-Daten sind hingegen größeren Risiken ausgesetzt und bedürfen zusätzlichem Schutz. Für Daten in Microsoft Teams und SharePoint Online ist eine Client-seitige Verschlüsselung eine einfach zu realisierende Möglichkeit, um den Schutz zu gewährleisten.

## Wie können Sie Daten mit conpal LAN Crypt schützen?

conpal LAN Crypt ist eine Client-seitige Lösung für Verschlüsselung auf Dateiebene. Ihre Verwaltung von Keys und Policies unterstützt Anwendungsfälle wie etwa Datenaustausch mit verschiedenen Schlüsseln für geschäftlich, persönlich und gemeinsam genutzte Daten. Die Ver- und Entschlüsselung erfolgt ausschließlich auf dem Endgerät. Somit sind Daten auf dem lokalen Gerät und bei der Übertragung geschützt. Weder Microsoft noch etwaige Dritte haben Zugriff auf die Klartext-Daten oder den verwendeten Key. conpal LAN Crypt hilft Unternehmen dabei, die Sicherheit ihrer Daten auch in Cloud-gehosteten Umgebungen zu wahren.

## Admin

### **Regel(n) für die Verschlüsselung des Ordners "Microsoft Teams" definieren**

Eine einzige Regel, die auf das Stammverzeichnis des lokalen Sync-Ordners angewendet wird, ist ausreichend. Bei Bedarf können Regeln mit unterschiedlichen Schlüsseln für einzelne Teams-Kanäle oder sogar Unterabschnitte eines Kanals definiert werden.

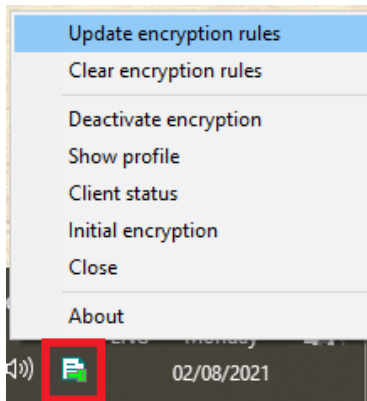
## Client

Bitte führen Sie die folgenden Schritte aus, um die Verschlüsselungsunterstützung von conpal LAN Crypt für Microsoft Teams auf der lokalen Workstation zu aktivieren.

# conpal LAN Crypt Client

## Richtlinie aktualisieren

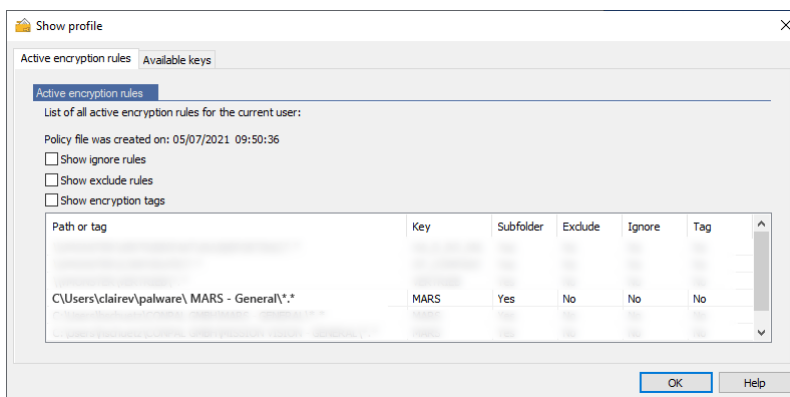
Klicken Sie mit der rechten Maustaste auf das conpal-LAN-Crypt-Symbol im Benachrichtigungsfeld und wählen Sie "Verschlüsselungsregeln aktualisieren"



## Überprüfen der Richtlinie (optional)

Doppelklicken Sie auf das conpal-LAN-Crypt-Symbol im Benachrichtigungsbereich oder klicken Sie mit der rechten Maustaste und wählen Sie "Profil anzeigen".

Überprüfen Sie, ob das Profil mindestens eine Verschlüsselungsregel für den lokalen Synchronisierungsordner enthält.



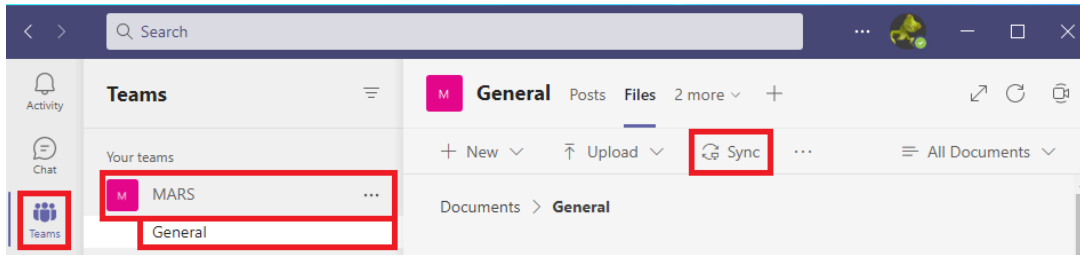
## Microsoft Teams

Die lokale Synchronisierung muss für jeden Teams-Kanal aktiviert werden, für welchen Sie die Verschlüsselung verwenden möchten.

Um die Verschlüsselung für einen bestimmten Kanal zu aktivieren, führen Sie die folgenden Schritte in Ihrer Teams-App aus:

- 1) Navigieren Sie zur **Navigationsleiste**
- 2) Wählen Sie den Bereich "**Teams**" aus
- 3) Navigieren Sie zu den **Teams** und wählen Sie den **Kanal** aus, den Sie verschlüsseln möchten. In unserem Beispiel unten möchten wir die Verschlüsselung für den Kanal "Allgemein" des Teams "MARS" aktivieren.

Klicken Sie auf die Schaltfläche "**Synchronisieren**", um die Synchronisierung mit Ihrem lokalen Gerät für diesen Kanal zu starten.



Wiederholen Sie diesen Schritt für jeden Kanal, den Sie verschlüsseln möchten.

### **Wichtig:**

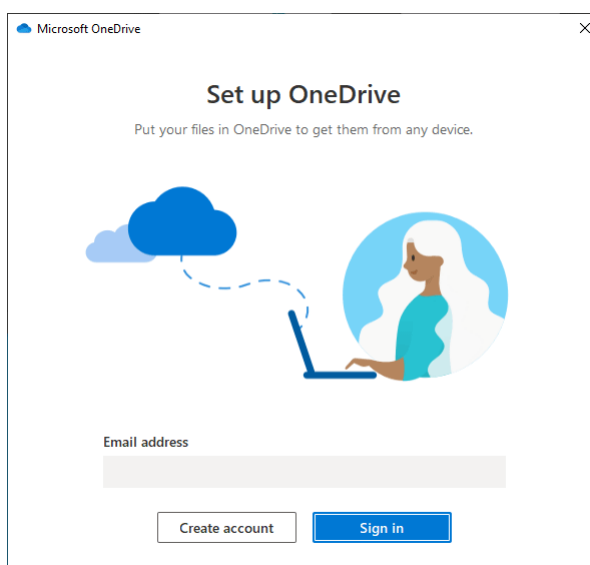
Ihre Website muss für die Synchronisierung mit der OneDrive-Sync-App eingerichtet sein. Wenn Sie der IT-Administrator Ihrer Organisation sind, lesen Sie den Abschnitt "[Let users sync SharePoint files with the new OneDrive sync app](#)". Wenn Sie nicht der IT-Administrator sind und Ihre Anzeige nicht wie in diesem Artikel aussieht, lesen Sie "[Sync SharePoint files with the OneDrive sync app \(Groove.exe\)](#)" oder wenden Sie sich an Ihre IT-Abteilung.

Weitere Details finden Sie in der Microsoft-Dokumentation "[Sync SharePoint and Teams files with your computer](#)" ([microsoft.com](https://microsoft.com)).

## **Microsoft OneDrive**

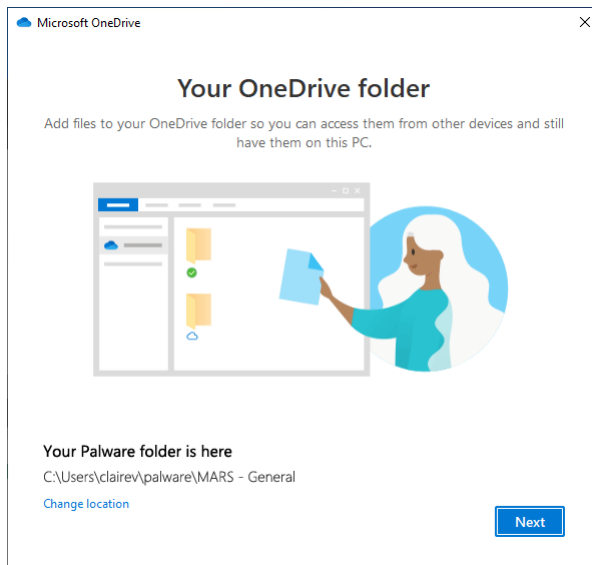
Microsoft Teams nutzt Microsoft OneDrive, um Daten zwischen der Cloud und Ihrem lokalen Gerät zu synchronisieren. Wenn Sie OneDrive noch nicht eingerichtet haben, müssen Sie dies nachholen. Bitte befolgen Sie die Schritte, zu denen Sie von der Software aufgefordert werden.

Sobald OneDrive installiert ist, geben Sie das Konto an, welches Sie für die Verbindung mit OneDrive verwenden möchten. Verwenden Sie das gleiche Konto, das Sie in Teams verwenden.

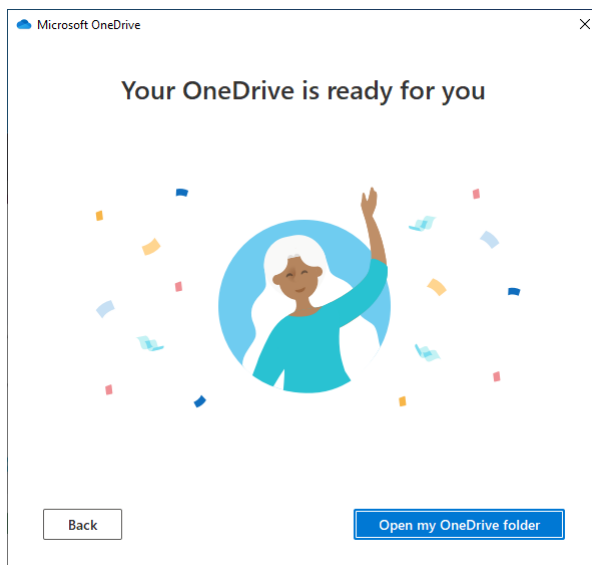


Hinweis: Dieser Dialog wird nur angezeigt, wenn OneDrive noch nicht auf Ihrem Rechner eingerichtet und konfiguriert wurde.

Geben Sie als nächstes den Speicherort des lokalen Synchronisierungsordners an. Bitte stellen Sie sicher, dass Sie denselben Ordner verwenden, den unser Admin in Ihrem conpal-LAN-Crypt-Profil angegeben hat.

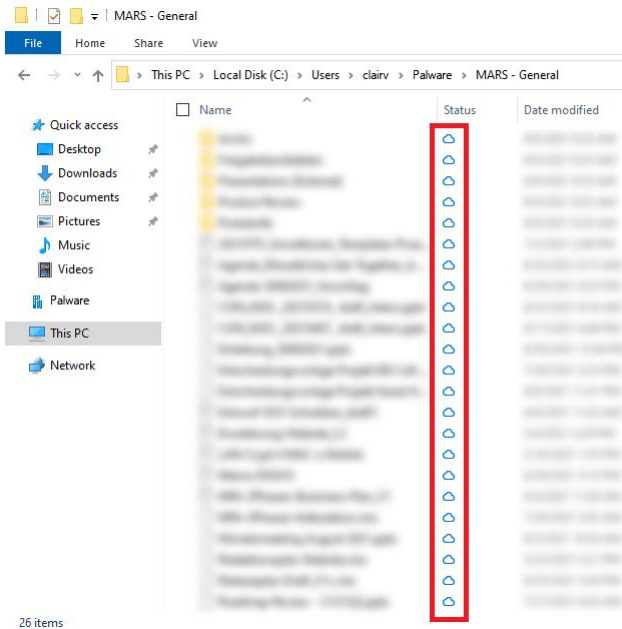


Folgen Sie dem Assistenten und Sie sind bald startklar.



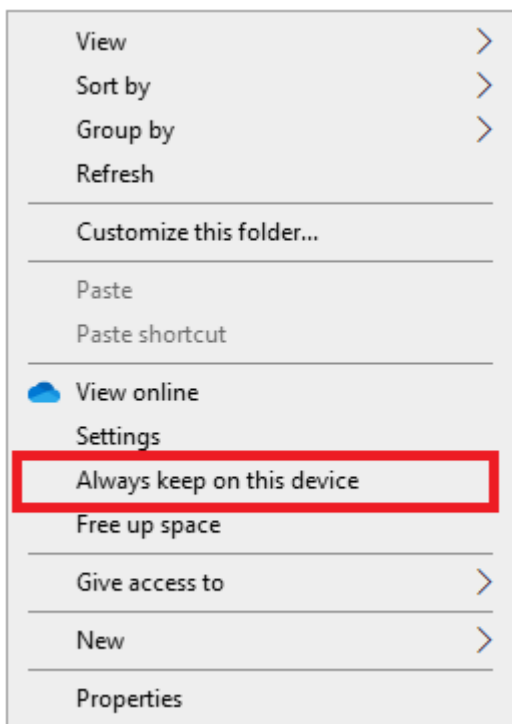
## Synchronisations-Status im Datei-Explorer

Fast geschafft! Teams ist nun mit OneDrive verbunden und OneDrive hat eine Verbindung zu Ihrem lokalen Synchronisationsordner. Sie sollten nun überprüfen, ob Ihre Dateien synchronisiert wurden. Navigieren Sie dazu im Datei-Explorer zum Synchronisationsordner. Das Symbol "Cloud" neben einem Dateieintrag zeigt an, dass die Datei nur in der Cloud verfügbar ist und somit nicht synchronisiert wird.

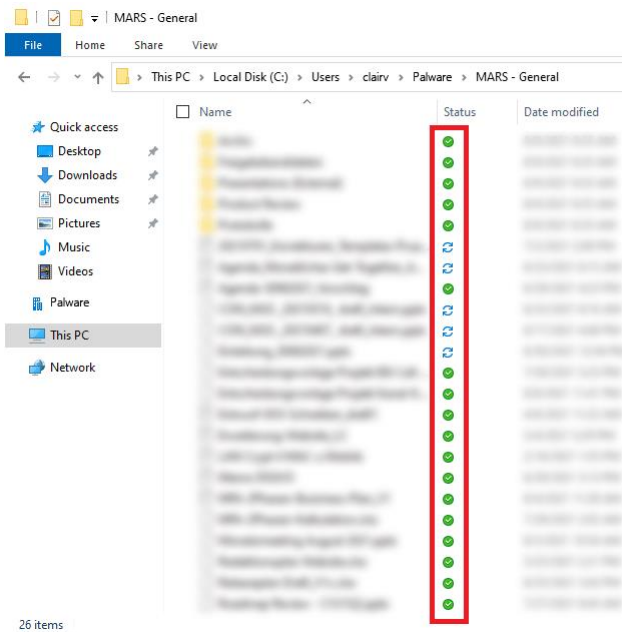


## Synchronisierung auslösen / Immer auf diesem Gerät beibehalten

Sie müssen die Synchronisierung auslösen, damit die Dateien auf Ihr lokales Gerät heruntergeladen werden. Wählen Sie im Windows Explorer den obersten Ordner aus, mit dem Sie arbeiten, öffnen Sie das Kontextmenü, indem Sie mit der rechten Maustaste daraufklicken und wählen Sie **"Immer auf diesem Gerät beibehalten"**.



Dadurch wird die erste Synchronisierung ausgelöst. Ein grünes Häkchen neben einer Datei zeigt an, dass die Synchronisierung abgeschlossen ist und die Datei auf Ihr Gerät heruntergeladen wurde.



## Fertig!

Die Dateiverschlüsselung für Microsoft Teams ist nun aktiviert. Sie können jetzt Dokumente lokal mit Ihren bevorzugten Produktivitätsanwendungen öffnen und bearbeiten. Wie bei allen Dateien, die durch conpal LAN Crypt geschützt sind, werden alle Änderungen, die Sie auf Ihrem lokalen Gerät vornehmen, automatisch verschlüsselt und gespeichert.

## Bekannte Einschränkungen

Für die Funktionalität von conpal LAN Crypt innerhalb von Microsoft Teams gelten einige Einschränkungen.

### Nur lokale App-Unterstützung

Verschlüsselte Dateien können ausschließlich mit der registrierten Anwendung (z.B. Word, Excel, PowerPoint, ...) geöffnet werden, welche auf Ihrer lokalen Workstation läuft. Das Öffnen von verschlüsselten Dateien innerhalb von Teams oder im Browser wird nicht unterstützt.

**Wir empfehlen:** Öffnen Sie alle Dateien mit der lokalen Anwendung.

### Standard: Global 'Open in Local App' nicht unterstützt

In Teams kann die Standardaktion zum Öffnen einer Datei festgelegt werden. Standardmäßig werden Dateien in Teams geöffnet, aber diese Option kann zu "In lokaler App öffnen" geändert werden. In dieser Konfiguration wird bei einem Doppelklick auf eine Datei automatisch die lokale Produktivitätsanwendung gestartet und die Datei in dieser Anwendung geöffnet. Dies ermöglicht die Arbeit mit verschlüsselten Apps direkt aus Teams heraus.

Die neuesten Versionen von Teams scheinen diese Einstellung zu ignorieren und öffnen das Dokument immer in Teams selbst. Wir haben keine Informationen darüber, ob es sich dabei um einen Fehler oder eine gewünschte Änderung handelt.

Obwohl dies nicht die optimale Vorgehensweise ist, können verschlüsselte Dokumente immer noch direkt aus Teams heraus geöffnet werden, indem die Option "In der App öffnen" im Kontextmenü bzw. der Menüleiste verwendet wird.

**Wir empfehlen:** Öffnen Sie alle Dateien manuell in der lokalen Anwendung.

